

# MONTERINGSANVISNING



## *Lithomex Quicksand*

Bender Lithomex Quicksand är en färdigblandad 1-komponents hårdfog för ytor med lätt trafik och används för fogar från 3 till 30 mm.

# MONTERINGSANVISNING

Lithomex Quicksand 2984907



Bender Lithomex Quicksand är en vattengenomtränglig, klimatvänlig, hård fogmassa, som stabiliserar beläggningen på dina gångar och terrasser, samt garageuppfarter.

Bender Lithomex Quicksand är ett 1-komponents fogmaterial som är klar för användning direkt ur hinken, inget behov av ytterligare blandning. Används för bästa resultat till marksten eller plattor, samt gatsten och granithällar med fogar från 3 till 30 mm och lättare fordonstrafik, till minst 30 mm djup. Om du använder materialet till äldre beläggningar skall det gamla fogmaterialet helt rensas bort, eventuellt ogräs och dess rötter skall bekämpas innan fogning.

Fogningen kan ske under alla väderlekar, bara det är över 0 grader under hela härdningstiden. Fogarna skall alltid vara helt fyllda och rena för att fortsätta undvika att få ogräs. Om beläggningen eller fogen av en eller annan anledning skadas, så tag bort eventuella lösa fogar. Vattna och återfyll sedan fogen med samma material och fukta därefter fogen enligt bruksanvisningen. Det kan finnas ett tunt lager av bindmedel kvar på ytan efter fogning. Detta lager slipas emellertid bort efter en kortare tid av normal användning, samt väder och vind.

OBS! Till markbeläggningar med tung trafik rekommenderas ”Bender Lithomex Heavy L20”.

## Åtgångstabell vid 30 mm fogdjup

Stenstorlek	Fogbredd 3 mm	Fogbredd 8 mm
100 x 100 mm	2,95 kg/m <sup>2</sup>	7,80 kg/m <sup>2</sup>
200 x 100 mm	2,20 kg/m <sup>2</sup>	5,80 kg/m <sup>2</sup>
210 x 140 mm	1,80 kg/m <sup>2</sup>	4,80 kg/m <sup>2</sup>
300 x 300 mm	1,00 kg/m <sup>2</sup>	2,60 kg/m <sup>2</sup>
400 x 400 mm	0,75 kg/m <sup>2</sup>	2,00 kg/m <sup>2</sup>



KAN  
FÖRVARAS 2 ÅR  
I OBRUTEN  
FÖRPACKNING

SE SÄKERHETS-  
DATABLAD FÖR  
BENDER LITHOMEX  
QUICKSAND PÅ VÅR  
HEMSIDA

# MONTERINGSANVISNING

Lithomex Quicksand 2984907



1. Beläggningen skall fuktas väl före fogning.



2. Häll ut Benders Lithomex Quicksand på din beläggning.



3. Benders Lithomex Quicksand skrapas in i fogarna med en gummiskrapa.



4. Fogmaterialet vattnas sedan ner med ett duschmunstycke, använd lågt tryck.



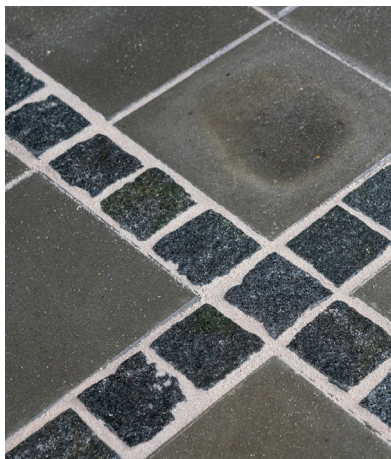
5. Fogarna ska vara helt fyllda, och minst 30 mm djupa.



6. Skölj och efterfyll sedan eventuella hålrum.



7. Överflödigt fogmaterial sopas bort.



8. Ytan kan beträdas efter 24 timmar. Fullt härdad efter ca 48 timmar (beräknat vid 20° C).