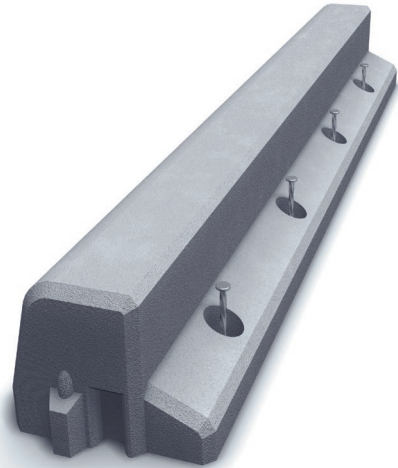




# PRODUKTBLAD

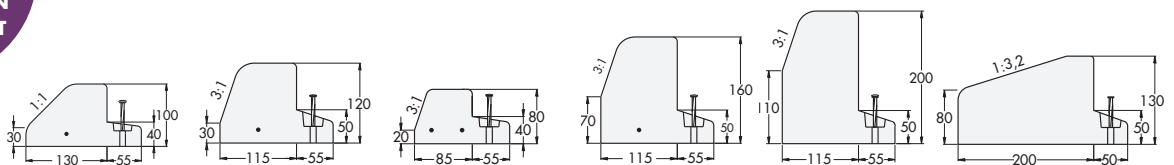
## Bender Spikma Kantstöd A-F och H

Bender Spikmas spikade kantstöd är marknadens effektivaste kantstöd. I varje stöd sitter förmonterade rostskyddade stålspikar som enkelt drivs ner i underlaget. Metoden ger en stabil infästning och möjliggör montering året runt oavsett väderlek. Samtliga stöd har dubbelspont för att underlätta monteringen och öka det enskilda stödets förmåga att ta upp sidokrafter med 50 procent. Övergångsstenar mellan olika profiler och höjder tillsammans med raka delar, konvexa och konkava radier i flera längder ger en komplett konstruktion och minimerar arbetstiden med anpassningar och kapningar.



Bender Kantstöd

**FÖR KOMPLETT  
SORTIMENT SE  
PRISLISTA ELLER  
KONTAKTA DIN  
REPRESENTANT**



Kantstöd A

Kantstöd B

Kantstöd C

Kantstöd D

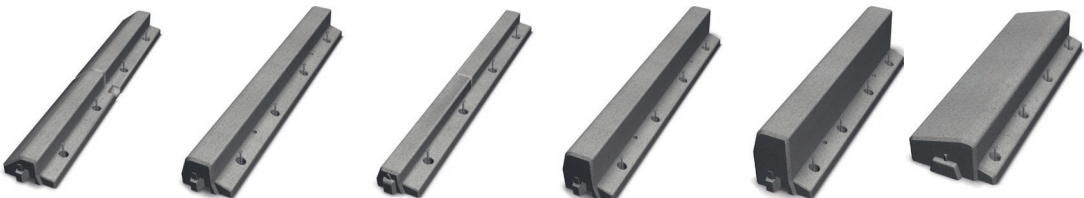
Kantstöd F

Högfartsstöd H

Användningsområde	Villa och radhusområden.	Matargator, genomfartsleder mm.	Trädgårdar, parker m.m.	Huvudtrafikleder o.d.	Högtrafikerade gator och vägar.	På vägar med hög hastighet, ett icke avvisande stöd
Höjd mm	100	120	80	160	200	130
Kg/m	31	37	20	48	59	59

### Bender Spikma för limning

Samtliga typer av stöd kan användas för limning där så krävs. Limremsa och kantstenslim hittar du i vår prislista.



### Dränerade stöd

Flera av ovanstående stöd finns även som dränerade, raka. Längd 500 mm.





# PRODUKTBLAD

## Bender Spikma Kantstöd A-F och H

### Antal stöd/varv vid olika radier, Kantstöd typ A-F

Radie m.	Antal/kvartsvarv	Antal/halvarv	Antal/helvarv	Antal grader/stöd
0,5	1	2	4	90
0,6	1,5	3	6	60
0,75	1,5	3	6	60
1,0	3	6	12	30
1,5	3	6	12	30
2,0	6	12	24	15
3,0	9	19	38	10
4,5	14	28	56	6,4
6,0	10	19	38	9,5
8,0	13	25	50	7,2
10,0	16	32	63	5,7
12,0	19	38	76	4,7
15,0	24	47	94	3,8

# PRODUKTBLAD

## Bender Spikma Kantstöd A-F och H

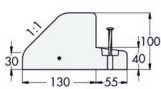
### Kantstöd Typ A höjd 100 mm



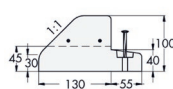
Kantstöd A



Kantstöd A dränerade



Mått ritning kantstöd A



Mått ritning kantstöd A dränerade

Benämning	Artikel nr	Längd mm	Vikt kg/st	Antal st/pall	EAN nr
Rakt stöd	41101007	1000	31,00	48	7340018164565
Rakt stöd, passbit	41103007	500	16,00	70	7340018164589
Rakt stöd, passbit	41104007	200	6,00	59	7340018164602
Rakt stöd limning	41101807	1000	31,00	48	7340018164572
Rakt stöd med dränhål	41103507	500	15,00	70	7340018164596
Radie 0,5 m konvex	41106107	800	20,00	49	7340018164619
Radie 0,75 m konvex	41109107	800	22,00	49	7340018164633
Radie 1,0 m konvex	41110107	500	16,00	70	7340018164640
Radie 1,5 m konvex	41123107	800	23,00	30	7340018164848
Radie 2,0 m konvex	41111107	500	16,00	70	7340018164664
Radie 3,0 m konvex	41112107	500	16,00	70	7340018164688
Radie 4,5 m konvex	41114107	500	16,00	70	7340018164701
Radie 6,0 m konvex	41116107	1000	32,00	48	7340018164725
Radie 8,0 m konvex	41117107	1000	32,00	48	7340018164749
Radie 10,0 m konvex	41119107	1000	32,00	48	7340018164763
Radie 12,0 m konvex	41120107	1000	32,00	48	7340018164787
Radie 15,0 m konvex	41121107	1000	32,00	48	7340018164800
Radie 6-12 m konvex	41122107	500	16,00	70	7340018164824
Vinkel 90° konvex	41130107	400+400	19,00	56	7340018164855
Vinkel 45° konvex	41132107	300+300	17,00	70	7340018164879
Radie 0,5 m konkav	41106207	800	29,00	20	7340018164626
Radie 1,0 m konkav	41110207	500	17,00	70	7340018164657
Radie 2,0 m konkav	41111207	500	17,00	70	7340018164671
Radie 3,0 m konkav	41112207	500	17,00	70	7340018164695
Radie 4,5 m konkav	41114207	500	17,00	70	7340018164718
Radie 6,0 m konkav	41116207	1000	32,00	48	7340018164732
Radie 8,0 m konkav	41117207	1000	32,00	48	7340018164756
Radie 10,0 m konkav	41119207	1000	32,00	48	7340018164770
Radie 12,0 m konkav	41120207	1000	32,00	48	7340018164794
Radie 15,0 m konkav	41121207	1000	32,00	48	7340018164817
Radie 6-12 m konkav	41122207	500	16,00	70	7340018164831
Vinkel 90° konkav	41130207	250+250	21,00	56	7340018164862
Anslutning A-R vänster *	41145307	500	13,00	35	7340018164886
Anslutning A-R höger *	41145407	500	13,00	35	7340018164893
Anslutning A-S vänster *	41146307	500	14,00	35	7340018164909
Anslutning A-S höger *	41146407	500	14,00	35	7340018164916
Anslutning A-T vänster *	41147307	500	14,00	35	7340018164923
Anslutning A-T höger *	41147407	500	14,00	35	7340018164930
Avslutning, vänster *	41155307	500	13,00	35	7340018164947
Avslutning, höger *	41155407	500	13,00	35	7340018164954

# PRODUKTBLAD

## Bender Spikma Kantstöd A-F och H

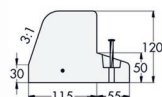
### Kantstöd Typ B höjd 120 mm



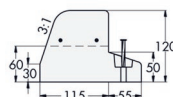
Kantstöd B



Kantstöd B dränerade



Mått ritning kantstöd B



Mått ritning kantstöd B dränerade

Benämning	Artikel nr	Längd mm	Vikt kg/st	Antal st/pall	EAN nr	Familj
Rakt stöd	41201007	1000	37,00	42	7340018164961	KB
Rakt stöd, passbit	41203007	500	18,00	70	7340018164985	KB
Rakt stöd, passbit	41204007	200	7,00	59	7340018165005	KB
Rakt stöd limning	41201807	1000	37,00	42	7340018164978	KB
Rakt stöd med dränhål	41203507	500	17,00	70	7340018164992	KB
Radie 0,5 m konvex	41206107	800	23,00	49	7340018165012	KB
Radie 0,5 m konvex	41207107	560	16,00	70	7340018165036	KB
Radie 0,6 m konvex	41208107	600	20,00	70	7340018165043	KB
Radie 0,75 m konvex	41209107	800	25,00	49	7340018165050	KB
Radie 1,0 m konvex	41210107	500	18,00	70	7340018165067	KB
Radie 1,5 m konvex	41223107	800	26,00	30	7340018165265	KB
Radie 2,0 m konvex	41211107	500	18,00	70	7340018165081	KB
Radie 3,0 m konvex	41212107	500	18,00	70	7340018165104	KB
Radie 4,5 m konvex	41214107	500	18,00	70	7340018165128	KB
Radie 6,0 m konvex	41216107	1000	37,00	42	7340018165142	KB
Radie 8,0 m konvex	41217107	1000	37,00	42	7340018165166	KB
Radie 10,0 m konvex	41219107	1000	37,00	42	7340018165180	KB
Radie 12,0 m konvex	41220107	1000	37,00	42	7340018165203	KB
Radie 15,0 m konvex	41221107	1000	37,00	42	7340018165227	KB
Radie 6-12 m konvex	41222107	500	18,00	70	7340018165241	KB
Vinkel 90° konvex	41230107	400+400	22,00	56	7340018165272	KB
Vinkel 45° konvex	41232107	300+300	19,00	70	7340018165302	KB
Vinkel 90° konvex refug	41231107	600+600	37,00	14	7340018165296	KB
Radie 0,5 m konkav	41206207	800	31,00	20	7340018165029	KB
Radie 1,0 m konkav	41210207	500	20,00	70	7340018165074	KB
Radie 2,0 m konkav	41211207	500	20,00	70	7340018165098	KB
Radie 3,0 m konkav	41212207	500	20,00	70	7340018165111	KB
Radie 4,5 m konkav	41214207	500	20,00	70	7340018165135	KB
Radie 6,0 m konkav	41216207	1000	37,00	42	7340018165159	KB
Radie 8,0 m konkav	41217207	1000	37,00	42	7340018165173	KB
Radie 10,0 m konkav	41219207	1000	37,00	42	7340018165197	KB
Radie 12,0 m konkav	41220207	1000	37,00	42	7340018165210	KB
Radie 15 m konkav	41221207	1000	37,00	42	7340018165234	KB
Radie 6-12 m konkav	41222207	500	18,00	70	7340018165258	KB
Vinkel 90° konkav	41230207	250+250	23,00	56	7340018165289	KB
Anslutning B-A vänster *	41240307	500	17,00	35	7340018165319	KB
Anslutning B-A höger *	41240407	500	17,00	35	7340018165326	KB
Anslutning B-R vänster *	41245307	500	15,00	35	7340018165364	KB
Anslutning B-R höger *	41245407	500	15,00	35	7340018165371	KB
Anslutning B-S vänster 0,5 m *	41246307	500	15,00	35	7340018165388	KB
Anslutning B-S höger 0,5 m *	41246407	500	15,00	35	7340018165395	KB
Anslutning B-S vänster 1,0 m	41244307	1000	29,00	36	7340018165333	KB
Anslutning B-S höger 1,0 m	41244407	1000	29,00	36	7340018165357	KB
Anslutning B-T vänster *	41247307	500	15,00	35	7340018165401	KB
Anslutning B-T höger *	41247407	500	15,00	35	7340018165418	KB
Anslutning B-Y vänster	41248307	500	18,00	50	7332897024450	KB
Anslutning B-Y höger	41248407	500	18,00	50	7332897024467	KB
Anslutning B-Z vänster	41249307	500	18,00	50	7332897035494	KB
Anslutning B-Z höger	41249407	500	18,00	50	7332897035500	KB
Avslutning vänster *	41255307	500	13,00	35	7340018165425	KB
Avslutning höger *	41255407	500	13,00	35	7340018165432	KB

# PRODUKTBLAD

## Bender Spikma Kantstöd A-F och H

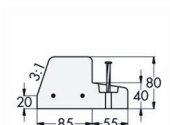
### Kantstöd Typ C höjd 80 mm



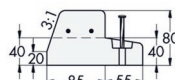
Kantstöd C



Kantstöd C dränerade



Måttitning kantstöd C

Måttitning kantstöd C  
dränerade

Benämning	Artikel nr	Längd mm	Vikt kg/st	Antal st/pall	EAN nr
Rakt stöd	41301007	1000	20,00	70	7340018165340
Rakt stöd, passbit	41303007	500	10,00	60	7340018165456
Rakt stöd, passbit	41304007	200	5,00	59	7340018165470
Rakt stöd limning	41301807	1000	20,00	70	7340018165449
Rakt stöd med dränhål	41303507	500	9,00	60	7340018165463
Radie 0,5 m konvex	41306107	800	15,00	35	7340018165487
Radie 1,0 m konvex	41310107	500	10,00	60	7340018165494
Radie 2,0 m konvex	41311107	500	10,00	60	7340018165517
Radie 3,0 m konvex	41312107	500	10,00	60	7340018165531
Radie 4,5 m konvex	41314107	500	10,00	60	7340018165555
Radie 6,0 m konvex	41316107	1000	20,00	70	7340018165579
Radie 8,0 m konvex	41317107	1000	20,00	70	7340018165593
Radie 10,0 m konvex	41319107	1000	20,00	70	7340018165616
Radie 12,0 m konvex	41320107	1000	20,00	70	7340018165630
Radie 15,0 m konvex	41321107	1000	20,00	70	7340018165654
Radie 6-12 m konvex	41322107	500	10,00	60	7340018165678
Vinkel 90° konvex	41330107	400+400	14,00	40	7340018165692
Radie 1,0 m konkav	41310207	500	10,00	60	7340018165500
Radie 2,0 m konkav	41311207	500	10,00	60	7340018165524
Radie 3,0 m konkav	41312207	500	10,00	60	7340018165548
Radie 4,5 m konkav	41314207	500	10,00	60	7340018165562
Radie 6,0 m konkav	41316207	1000	20,00	70	7340018165586
Radie 8,0 m konkav	41317207	1000	20,00	70	7340018165609
Radie 10,0 m konkav	41319207	1000	20,00	70	7340018165623
Radie 12,0 m konkav	41320207	1000	20,00	70	7340018165647
Radie 15,0 m konkav	41321207	1000	20,00	70	7340018165661
Radie 6-12 m konkav	41322207	500	10,00	60	7340018165685
Vinkel 90° konkav	41330207	250+250	14,00	40	7340018165708
Avslutning vänster *	41355307	500	9,00	30	7340018165715
Avslutning höger *	41355407	500	9,00	30	7340018165722

# PRODUKTBLAD

## Bender Spikma Kantstöd A-F och H

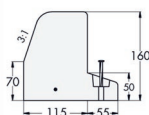
### Kantstöd Typ D höjd 160 mm



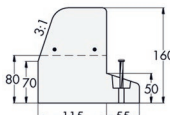
Kantstöd D



Kantstöd D dränerade



Måttitning kantstöd D



Måttitning kantstöd D dränerade

Benämning	Artikel nr	Längd mm	Vikt kg/st	Antal st/pall	EAN nr
Rakt stöd	41401007	1000	48,00	30	7340018165739
Rakt stöd, passbit	41403007	500	23,00	50	7340018165753
Rakt stöd, passbit	41404007	200	9,00	59	7340018165777
Rakt stöd limning	41401807	1000	48,00	30	7340018165746
Rakt stöd med dränhål	41403507	500	22,00	50	7340018165760
Radie 0,5 m konvex	41406107	800	32,00	35	7340018165784
Radie 0,5 m konvex	41407107	560	23,00	50	7340018165791
Radie 0,6 m konvex	41408107	600	26,00	50	7340018165807
Radie 0,75 m konvex	41409107	800	34,00	35	7340018165814
Radie 1,0 m konvex	41410107	500	23,00	50	7340018165821
Radie 2,0 m konvex	41411107	500	23,00	50	7340018165845
Radie 3,0 m konvex	41412107	500	23,00	50	7340018165869
Radie 4,5 m konvex	41414107	500	23,00	50	7340018165883
Radie 6,0 m konvex	41416107	1000	47,00	30	7340018165906
Radie 8,0 m konvex	41417107	1000	47,00	30	7340018165920
Radie 10,0 m konvex	41419107	1000	47,00	30	7340018165944
Radie 12,0 m konvex	41420107	1000	47,00	30	7340018165968
Radie 15,0 m konvex	41421107	1000	47,00	30	7340018165982
Radie 6-12 m konvex	41422107	500	23,00	50	7340018166002
Vinkel 90° konvex	41430107	400+400	30,00	40	7340018166026
Vinkel 45° konvex	41432107	300+300	24,00	50	7340018166040
Radie 1,0 m konkav	41410207	500	24,00	50	7340018165838
Radie 2,0 m konkav	41411207	500	24,00	50	7340018165852
Radie 3,0 m konkav	41412207	500	24,00	50	7340018165876
Radie 4,5 m konkav	41414207	500	24,00	50	7340018165890
Radie 6,0 m konkav	41416207	1000	47,00	30	7340018165913
Radie 8,0 m konkav	41417207	1000	47,00	30	7340018165937
Radie 10,0 m konkav	41419207	1000	47,00	30	7340018165951
Radie 12,0 m konkav	41420207	1000	47,00	30	7340018165975
Radie 15,0 m konkav	41421207	1000	47,00	30	7340018165999
Radie 6-12 m konkav	41422207	500	23,00	50	7340018166019
Vinkel 90° konkav	41430207	250+250	31,00	40	7340018166033
Anslutning D-A vänster *	41440307	500	19,00	25	7340018166057
Anslutning D-A höger *	41440407	500	19,00	25	7340018166064
Anslutning D-B vänster *	41441307	500	21,00	25	7340018166071
Anslutning D-B höger *	41441407	500	21,00	25	7340018166088
Anslutning D-R vänster *	41445307	500	18,00	25	7340018166095
Anslutning D-R höger *	41445407	500	18,00	25	7340018166101
Anslutning D-T vänster *	41447307	500	18,00	25	7340018166118
Anslutning D-T höger *	41447407	500	18,00	25	7340018166125
Avslutning vänster *	41455307	500	17,00	25	7340018166132
Avslutning höger *	41455407	500	17,00	25	7340018166149

# PRODUKTBLAD

## Bender Spikma Kantstöd A-F och H

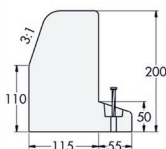
### Kantstöd Typ F höjd 200 mm



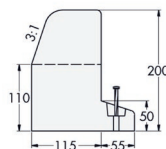
Kantstöd F



Kantstöd F dränerade



Måttitning kantstöd F



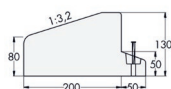
Måttitning kantstöd F dränerade

Benämning	Artikel nr	Längd mm	Vikt kg/st	Antal st/pall	EAN nr
Rakt stöd	41605007	750	44,00	30	7340018166187
Rakt stöd, passbit	41603007	500	29,00	50	7340018166163
Rakt stöd, limning	41601807	750	44,00	30	7340018166156
Rakt stöd med dränhål	41603507	500	25,00	50	7340018166170
Radie 0,5 m konvex	41606107	800	40,00	28	7340018166194
Radie 1,0 m konvex	41610107	500	30,00	50	7340018166200
Radie 2,0 m konvex	41611107	500	30,00	50	7340018166217
Radie 3,0 m konvex	41612107	500	30,00	50	7340018166224
Radie 4,5 m konvex	41614107	500	30,00	50	7340018166231
Radie 6-12 m konvex	41622107	500	29,00	50	7340018166248
Radie 6-12 m konkav	41622207	500	29,00	50	7340018166255
Anslutning F-D vänster	41642307	500	28,00	50	7340018166262
Anslutning F-D höger	41642407	500	28,00	50	7340018166279

### Högfartsstöd Typ H höjd 130 mm



Högfartsstöd H



Måttitning högfartsstöd H

Benämning	Artikel nr	Längd mm	Vikt kg/st	Antal st/pall	EAN nr
Rakt stöd	44602007	700	41,00	24	7340018163919
Radie 6,0 m konvex	44616107	700	41,00	24	7340018163926
Radie 8,0 m konvex	44617107	700	41,00	24	7340018163933