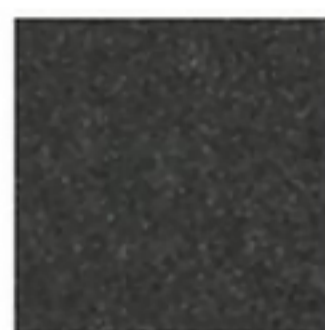


# Laminatbänkskivor

Bakkantslister i matchande dekor som ger ditt kök en extra lyxig känsla.



Lima



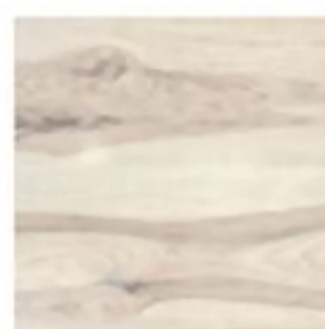
Blanc Chamonix



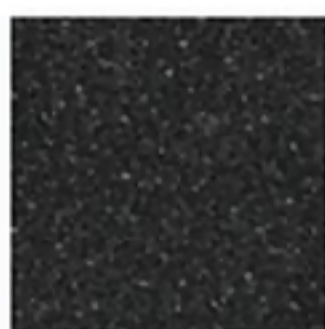
Brazilia



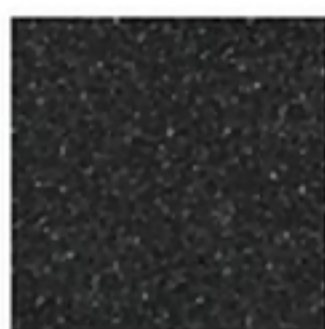
Ebony Star



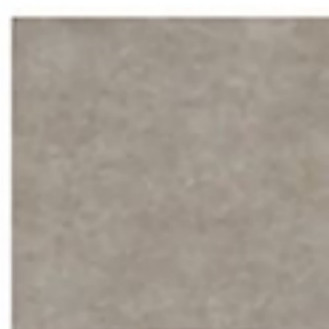
Hickory



Black Slate Gloss



Black Slate Silk



Minos Stone

**Konstruktion:** Laminatbeklädd MDF med rundad kant upptill.

**Användningsområde:** Monteras som bakkantslist på laminatbänkskivan mot väggen.

**Monteringsanvisning:** Applicera fogmassa på arbetsytan och tryck ner bakkantslisten så att fogmassa pressas ut. Ta bort överflödigt fogmassa för att säkerställa en bra fukttätning mellan bänkskivan och bakkantslisten. Vi rekommenderar att du använder sättlim eller motsvarande för att fästa bakkantslisten på väggen. Viktigt att alla öppna ytor förseglas innan slutlig montering.

Komplett monteringsanvisning medföljer i förpackningen.

**Skötsel och underhåll:** Rengör med en fuktad trasa eller svamp och ett mildt rengöringsmedel eller ett rengöringsmedel utan slipeffekt utspätt i varmt vatten. Det är viktigt att undvika att använda slipande skurmedel, skurkrämer eller putsmedel. Eventuella potentiellt envisa fläckar bör tas bort omedelbart.

## BAKKANTSLIST MED RUNDADE KANTER

Dekor	Format mm	Tjocklek mm
Lima	95 x 3000	12
Blanc Chamonix	95 x 3000	12
Brazilia	95 x 3000	12
Ebony Star	95 x 3000	12
Hickory	95 x 3000	12
Black Slate Gloss	95 x 3000	12
Black Slate Silk	95 x 3000	12
Minos Stone	95 x 3000	12

# BOA

SKIVOR TILL BYGGET