

## Ett smartare sätt att bygga



**MagnaBoard** är en högkvalitativ och klimatsmart byggskiva som tål tuffa miljöer. Skivan har brandklass A1, ger goda akustikvärden, är okänslig mot fukt och mycket stöttålig. **MagnaBoard** tillverkas av naturliga mineraler och de huvudsakliga ingredienserna är magnesiumoxid, magnesiumsulfat, perlit och talkpulver. Skivan armeras med glasfibernät.

### Miljö

**MagnaBoard** produceras med miljön i åtanke. Produktionen sker genom en kemisk process där vatten tillsätts materialet och härdningen sker naturligt utan värmeförbrukning. Jämfört med motsvarande produkter på marknaden garanterar denna tillverkning en minimal energiåtgång och en mycket låg inverkan på miljön.

### Hälsa

I en tid där allt fler blir medvetna om de problem som finns med miljö- och hälsofarliga produkter kan vi stolt presentera ett alternativ. **MagnaBoard** avger låga emissioner enligt EN 15251 och är fri från limmer, lösningsmedel och andra hälsofarliga råvaror.

### En komplett byggskiva

**MagnaBoard** monteras med fördel i ett flertal applikationer. Invändigt i vägg. I våtrum tillsammans med godkänt tätskiktssystem. Utvändigt och väderskyddat som vindskyddsskiva eller som brandskyddande beklädnad. Skivan lämpar sig även utmärkt för tuffare miljöer såsom verkstäder, lantbruksbyggnader, soprum, förråd och garage. I offentliga lokaler såsom vårdboenden, skolor och butiker.

#### Standardformat MagnaBoard®

**Tjocklek:** 6, 8, 10, 12 och 15 mm

**Bredd:** 597, 897 och 1197 mm

**Längd:** 2500 och 2700 mm

*Skivor levereras med rak kant eller spackelkant. Andra mått kan levereras mot beställning.*



**Bedömd och rekommenderad av Byggarubedömningen  
samt A-bedömd av SundaHus**

## Användningsområde:

Fördelen med **MagnaBoard** är att en och samma skiva kan användas i en mängd olika applikationer.

- Invändigt som väggskiva
- Invändigt i väggar med brandklassningskrav (**MagnaBoard** har brandteknisk klass "A1")
- Invändigt i väggar med krav på stöt- och slagåtlighet
- I våtrum tillsammans med godkänt tätskiktssystem
- Utvändigt i väderskyddad miljö som vindskyddsskiva

## Hantering och lagring

**MagnaBoard** levereras alltid på pall och skyddas med plastfolie.

Nedan följer anvisningar gällande hantering och lagring.

- Skivor förvaras horisontellt på ett plant och stabilt underlag
- Max 3 pallar får staplas ovanpå varandra
- Om skivor förvaras utomhus skall dessa ALLTID väderskyddas
- För att undvika skador på kanter och ytor skall skivor hanteras med försiktighet
- Undvik att dra skivor när dessa skall flyttas från pall, detta för att inte skada skivors yta
- Skivor får inte bäras horisontellt
- Innan montage skall skivor ALLTID acklimatiseras till den temperatur och luftfuktighet som gäller för det utrymme där dessa skall monteras

## Montage av **MagnaBoard**®

Nedan följer anvisningar gällande montering.

### **Innan arbetets start**

Läs noggrant igenom anvisningar för montering av **MagnaBoard**.

### **Konditionering**

Innan skivor monteras skall dessa anpassas till den temperatur och luftfuktighet som gäller för det aktuella utrymmet.

### **Bearbetning**

**MagnaBoard** är enkel att bearbeta. Den går utmärkt att skära med gipskniv för att sedan brytas mot kant. Självklart kan skivan även sågas eller bearbetas med andra verktyg.

## Regelavstånd

Regelverk av trä eller stål.

| Applikation     | Skivtyp            | Regelavstånd        |
|-----------------|--------------------|---------------------|
| Vägg            | MagnaBoard 12 mm   | Upp till c/c 600 mm |
| Våtrum          | MagnaBoard 10 mm   | " c/c 450 mm        |
| Våtrum          | MagnaBoard 12 mm   | " c/c 600 mm        |
| Vindskyddsskiva | MagnaBoard 8-10 mm | " c/c 600 mm        |

## Montering

Skivor monteras stående eller liggande. Viktigt att skivskarv alltid understöds av regel.

Skivor monteras med en dilatationsfog på 2-4 mm. Lämna alltid 5-10 mm mellanrum mot anslutande väggar, tak och golv. Detta för att kunna ta upp rörelser och sättningar i konstruktionen.

Vid montering av skivor med spackelkant rekommenderar vi att fogen fylls med en flexibel fogmassa. Fogmassan skall vara CE-märkt enligt EN 15651-1 med egenskaper redovisade för den avsedda användningen. Vid montering som vindskyddsskiva skall skivor skyddas mot väder under byggtiden.

## Infästning

För säker infästning rekommenderas hårdgipsskruv med reverserad gänga. Vid montering som vindskyddsskiva och i andra fuktiga miljöer används alltid rostfri skruv. Skruvlängden anpassas efter skivan. Minimum skivans tjocklek + 20 mm för träregel eller + 10 mm för stålregel.

Tyngre infästningar av t ex badrumsinredning skall understödjas av kortling som monteras i regelverket.

Mindre infästningar kan göras direkt i skivan.

## Skruvavstånd

|               |            |
|---------------|------------|
| Skivans hörn: | min 30 mm  |
| Skivans kant: | min 12 mm  |
| Ytterregel:   | c/c 150 mm |
| Mittregel:    | c/c 200 mm |

## Efterbehandling

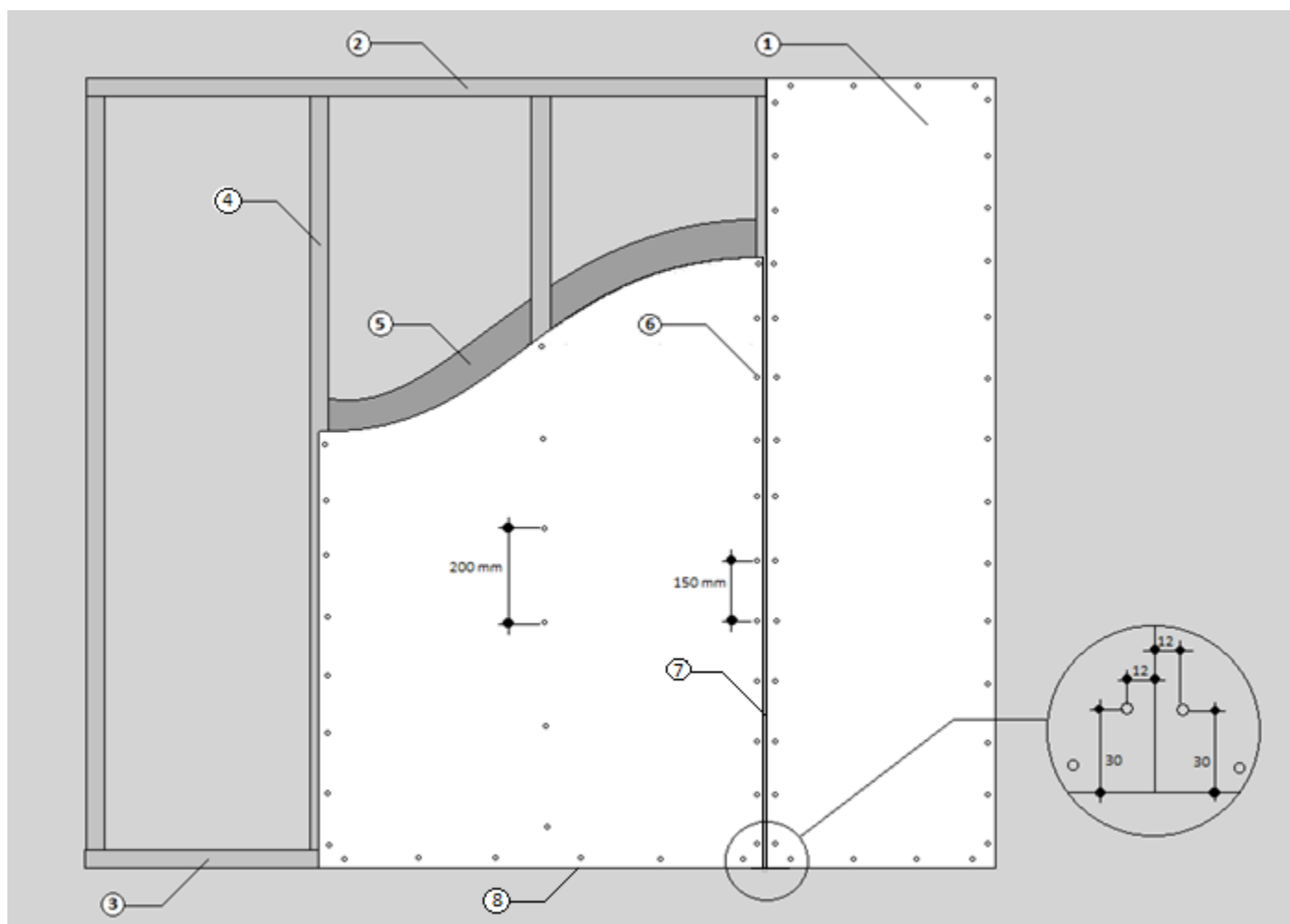
MagnaBoard har en fin och slät yta vilket ger möjlighet att direkt applicera ytskikt som tapet, färg eller väv. Genomföringar av rör, kablar med mera tätas enklast med CE-märkt fogskum eller silicon-/acrylprodukter med egenskaper redovisade för den avsedda användningen.

Läs mera om detta på sidan 5 "Ytbehandling".

I våtrum monteras tätskiktssystem direkt på skivan. Läs tillverkarens monteringsanvisning och rekommendationer gällande användning av primer.

Vid montering som vindskyddsskiva skall skivskarvar skyddas av tejp med kända egenskaper enligt BBR 2:1.

## Konstruktionsöversikt vägg



1. **MagnaBoard®**
2. Övre horisontal regel
3. Nedre horisontal regel
4. Stål-/träregel
5. Isolering
6. Skruv
7. Dilatationsfog mellan skivor 2-4 mm
8. Dilatationsfog 5-10 mm mot anslutande väggar, tak och golv

# Ytbehandling

**MagnaBoard** fungerar utmärkt som underlag för flera typer av ytskikt. Nedan följer anvisningar för att uppnå bästa resultat.

## Ytskikt

Målning, tapet, kakel eller väv.

## Innan arbetets start

Läs noggrant igenom och följ avsedda produktblad och monteringsanvisningar.

## Keramisk beklädnad

**MagnaBoard** är ett utmärkt underlag för kakel.

I våtutrymmen monteras alltid ett godkänt tätskikt innan kakelbeklädnad.

Skivan är klassad av BKR och GVK som "sugande".

Övriga materialval skall anpassas därefter.

## Målade & tapetserade ytor

För att uppnå ett bra slutresultat är ett korrekt utfört underarbete ett måste.

**MagnaBoard** monteras alltid med dilatationsfog.

Dilatationsfogen fylls med en flexibel fogmassa som är CE-märkt enligt EN-15651-1 och med egenskaper redovisade för den avsedda användningen.

## Spackling

Spackling är ett viktigt moment för att uppnå en bra ytfinish. Spackling ger också styrka och styvhet till skivskarvar.

## Spackelmassa & spackelremsa

Det finns en mängd olika spackelmassor på marknaden. Vi rekommenderar alltid skivspackel för spackling av **MagnaBoard**. Skivskarvar förstärks med spackelremsa av papper.

## Inner- & ytterhörn

Innerhörn förstärks alltid med en vikt spackelremsa av papper. Ytterhörn förstärks med hörnbeslag.

## Kortkantsskarvar

Skivans kortsidor saknar försänkta spackelkanter och bör fasas innan montering. Detta görs enklast med fashyvel eller rasp. Dilatationsfogen fylls med en flexibel fogmassa som är CE-märkt enligt EN-15651-1 och med egenskaper redovisade för den avsedda användningen. Skivskarvar spacklas sedan med skivspackel och förstärks med pappersremsa.

## Färg, tapet & väv

För bästa slutresultat rekommenderar vi att alltid följa respektive leverantörs anvisningar för avsedd produkt.

## Utvändigt

Vid utvändigt montage i väderskyddade miljöer där skivor kan utsättas för fukt rekommenderar vi behandling med lämplig färg.



## Tips!

*Vid större projekt rekommenderar vi att referensytor utförs med föreskriven behandling. Detta för att säkerställa att beställaren får det resultat som önskas.*