



INFORMATION

## SILENTBOARD

**EXTREMT  
LJUD-  
DÄMPANDE**

# NORGIPS SILENTBOARD

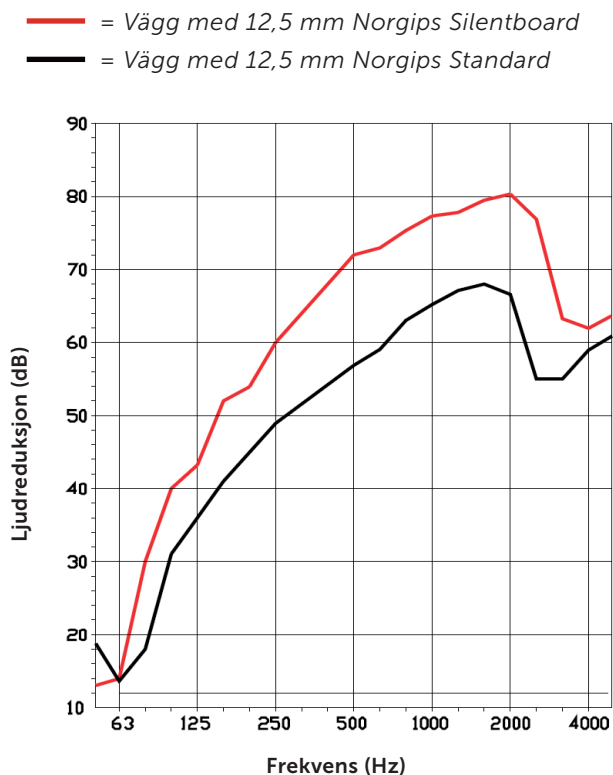
## LJUDDÄMPANDE LÖSNINGAR

Norgips Silentboard ger i förhållande till traditionella gipsskiveväggar en ljudreduktion upp till 10dB bättre.

Skivans höga densitet ger bra ljudreduktion och den särskilda sammansättningen av gipskärnan ger en särskilt klangdödande effekt och därför är Norgips Silentboard oerhört passande till bl.a. biografer, replokaler eller ljudstudior och inte minst till renovering av våningsskiljare.

## REDUCERAR TUNGA BASLJUD

I jämförelse med traditionella gipsskivor så är Norgips Silentboard särskilt bra i det lågfrekventa området mellan 50-100 Hz (basljud).



Vid användning av Norgips Silentboard förbättras ljudnivån i de lågfrekventa områdena så som kurvan illustrerar. Båda väggarna är uppbyggda med 2 x 12,5 mm skiva på varje sida.

## VÅNINGSSKILJARE

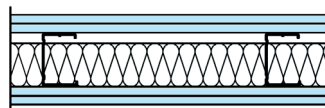
Norgips Silentboard passar även mycket bra för förbättring av existernade våningsskiljare för att uppnå en avsevärd förbättring av stelnivån.

## MONTERAS SOM GIPSSKIVOR

Norgips Silentboard bearbetas och monteras lika enkelt som Norgips Standard gipsskivor. Om det inte monteras en Standardskiva i yttersta lag, måste Silentboard spacklas med t.ex. Uniflott.

### TEKNISKA DATA

LÄNGD/BREDD	1800 x 625 mm
TJOCKLEK	12,5 mm
VIKT	17,5 kg/m <sup>2</sup>
MATERIAL	A2-s1, d0
SKIVTYP ENL. EN 520	DF



Väggen byggs som en traditionell skiljevägg med Norgips dB+ stålreglar. Norgips Silent Board används i bägge skivlag om man vill uppnå mesta möjliga ljudreduktion. Kurvan till vänster visar skillnaden i ljudnivå vid användning av Norgips Silentboard i förhållande till standard gipsskiva. Generellt rekommenderar vi tvålagskonstruktioner för optimal ljudreduktion.

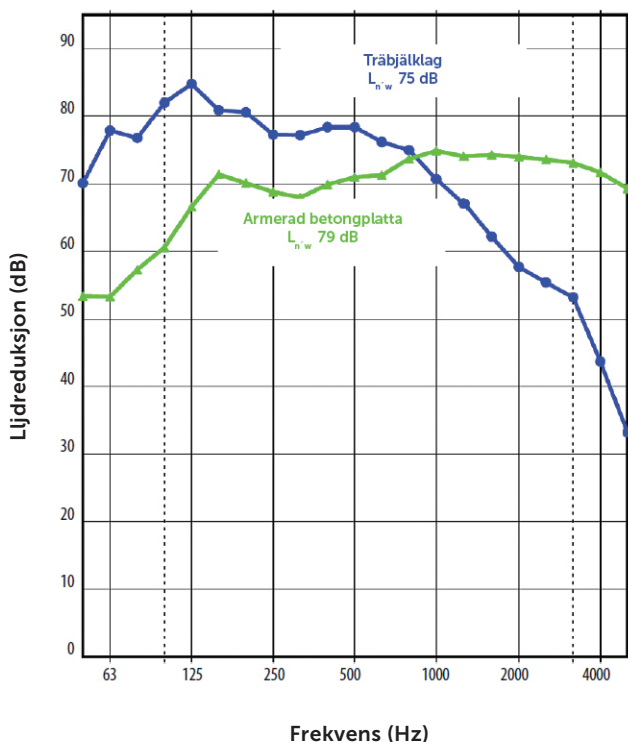
### ÖVERSIKT - SILENTBOARD

Ljudklasser (dB)		Brand (min.)	Max-höjd (mm)	Tjocklek (mm)	Konstruktion
R' <sub>w</sub>	R' <sub>w</sub> +C <sub>50-3150</sub>				
60	53	60	3600	120	SE dB+ 70 2L/2L M70
60	53	60	5400	145	SE dB+ 95 2L/2L M70
60	53	60	6700	170	SE dB+ 120 2L/2L M70

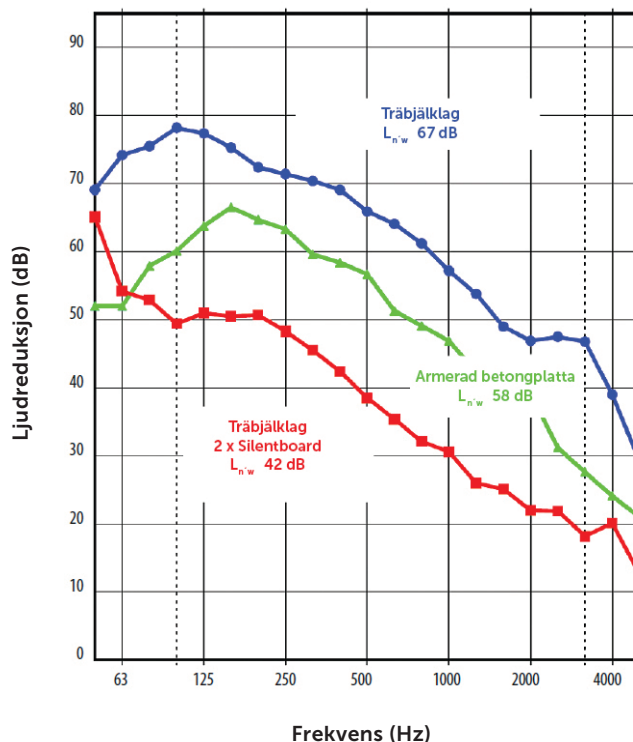
# NORGIPS SILENTBOARD

## RENOVERING OCH FÖRBÄTTRING AV VÅNINGSSKILJARE

Kurvorna nedan visa exempel på våningsskiljare och den markanta förbättring som uppnås när man istället för Standardskiva använder Norgips Silentboard.



Kurva 1 illustrerar stegljudsnivån vid ett standard träbjälklag med beklädnad och puts, jämfört med ett 140 mm armerad betongplatta.



Kurva 2 visar stegljudsnivån vid en förbättrad konstruktion.

**Den blå kurvan** är ett träbjälklag med ett lag Standardskiva på Flex-undertakssystem, monterat med Flex Direktbeslag med gummi. På ovansidan är det beklätt med Aquapanel Floor MF cementbaserad skiva med 11 mm mineralull.

**Den gröna kurvan** är armerad betong beklätt med Aquapanel Floor MF.

**Den röda kurvan** visar träbjälklag med 2 lager Silentboard på Flex undertakssystem i en nivå, monterat med direktbeslag med gummi. På ovansidan är det beklätt med Aquapanel Floor MF.



**NORGIPS**