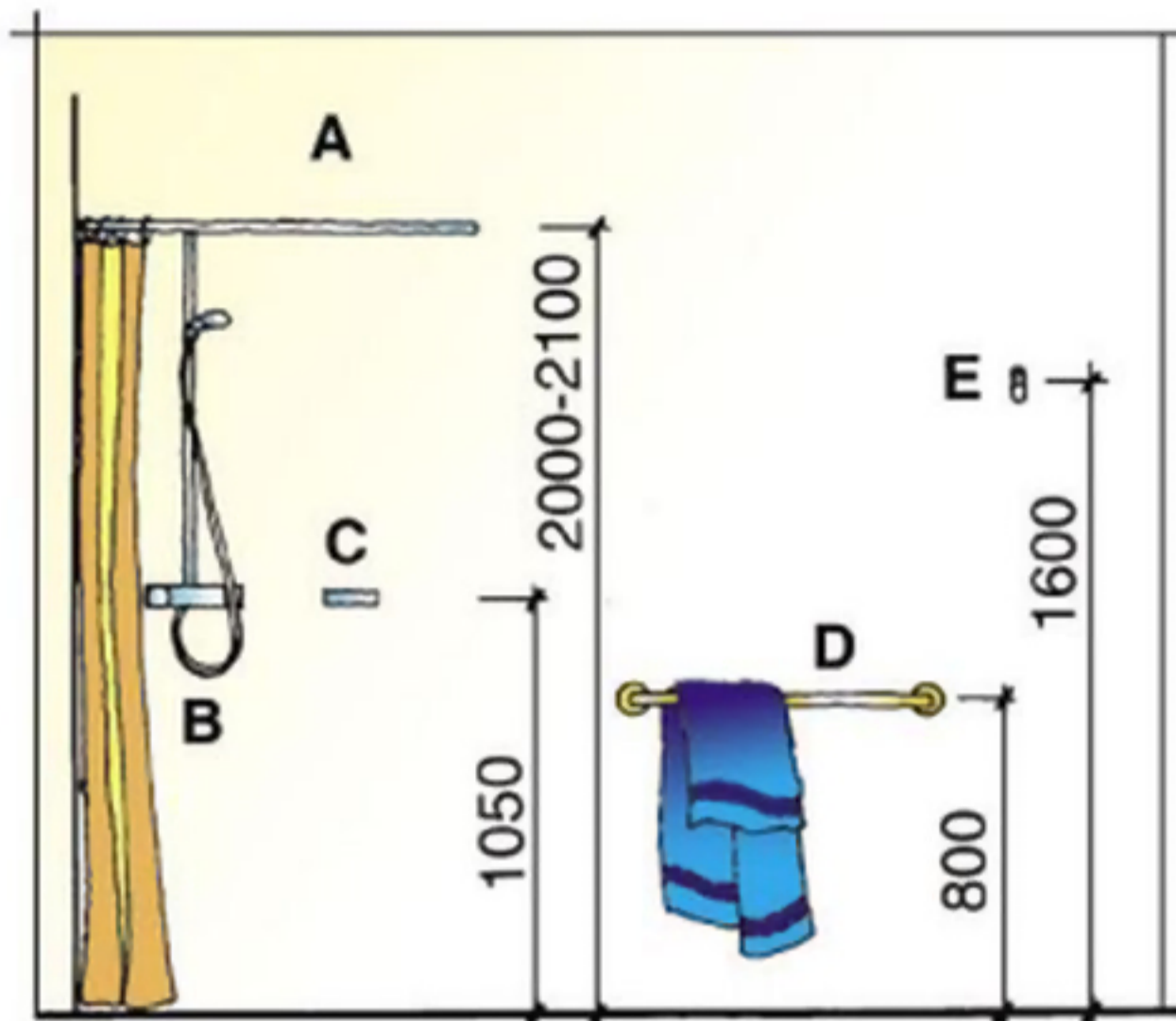


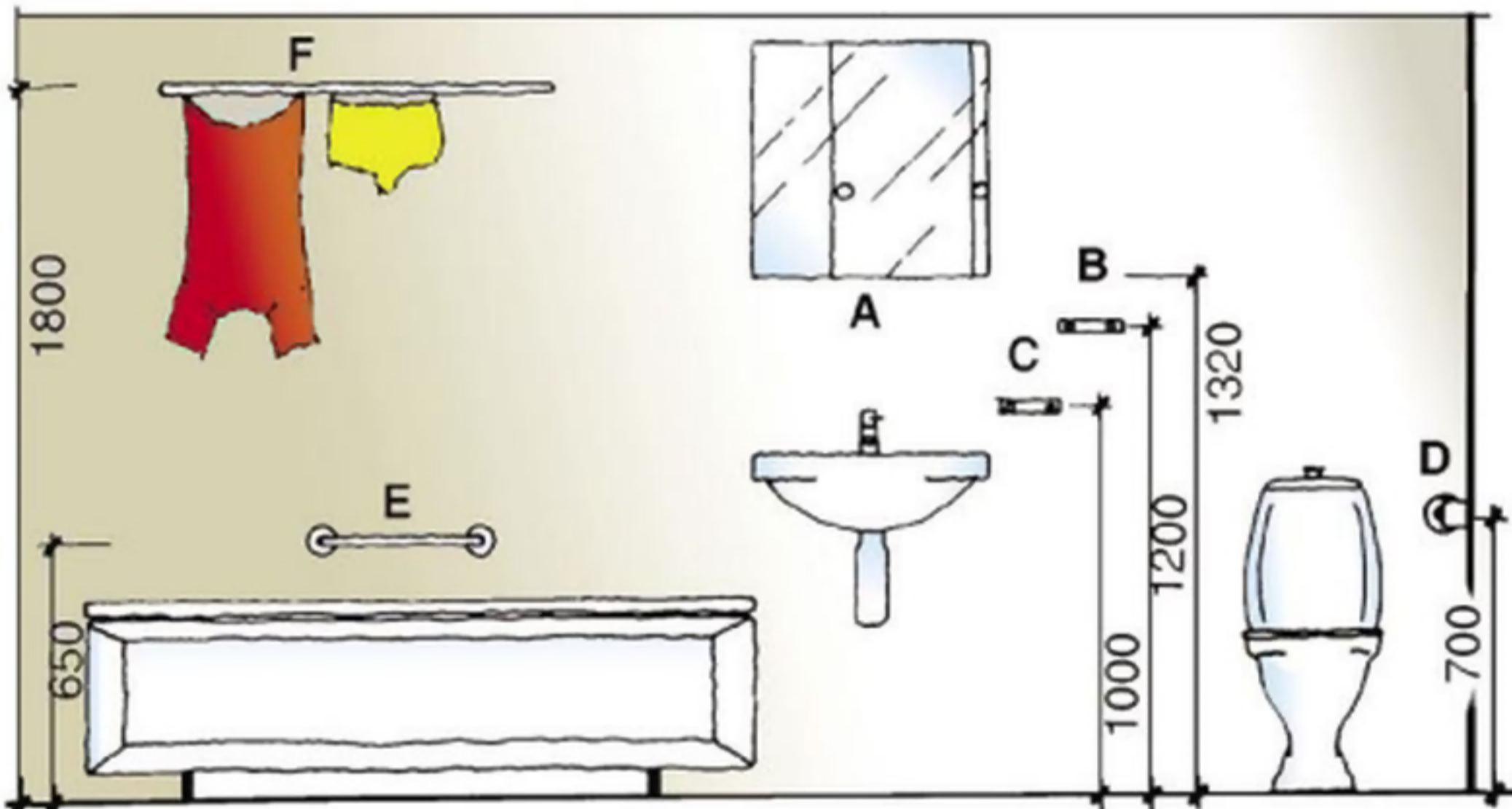
**Lathund för placering av beslag i dusch/badrum**

**Duschhållare  
Handduksstång  
Tvålkopp**

- Rostfri eller mässingsförnicklad skruv samt ESSVE plugg i betong.
- Nylonplugg i lättbetong.
- I skivmaterial väljs SAM.
- Till tvålkopp är skivpluggen utmärkt.

**A** Duschstång  
**B** Duschset

**C** Tvålhylla  
**D** Handduksstång

**E** Klädkrok



**A** Badrumsskåp

**C** Krokar för handdukar

**E** Stödhandtag

**B** Krokar för handdukar

**D** Toalettpappershållare

**F** Tvättställning

**Torkställning**
**Stödhandtag vid badkar**
**Handdukshängare, Tvålkopp**

Rostfri eller mässingsförnicklad skruv samt:

- ESSVE-plugg i betong
- Nylonplugg i lättbetong
- SAM i skivmaterialet

- Till de lättare infästningarna (tvålkopp, toalettpappershållare och handdukshängare) används lämpligen skivplugg.

**Badrumsskåp**

- I betong och lättbetong: Spikplugg 6/12,
- SAM i skivmaterialet